

COMMUNE D'ISSY-LES-MOULINEAUX  
(HAUTS-DE-SEINE)

Immeuble sis :  
n°15-17, avenue Jean Monnet

**CERTIFICAT DE MESURAGE DE LA SUPERFICIE PRIVATIVE  
D'UN LOT DE COPROPRIÉTÉ**

(conformément aux dispositions de l'article 46 de la Loi du 10 juillet 1965 et de l'article 4-3 du décret du 17 mars 1967,  
modifiés par la Loi SRU du 13 décembre 2000)

**Adresse du lot de copropriété**

N°15-17, avenue Jean Monnet

Issy-les-Moulineaux (Hauts de seine)

**Désignation du lot de copropriété**

Désigné au projet d'état descriptif de division en copropriété établi le 17 janvier 2011 et mis à jour le 10 juin 2011  
par le Cabinet Denis Brachet, Géomètre Expert DPLG à Paris, sous la forme suivante :

**LOT NUMÉRO TRENTE ET UN**

Au premier étage, en sortant de l'ascenseur B, première porte droite,  
un appartement n°2013 de cinq pièces principales comprenant :

Une entrée, un séjour double, trois chambres, une cuisine, une salle de bains, une salle d'eau, deux Wc, un  
dégagement et la jouissance exclusive et privative d'une partie commune (balcon).

Et les deux cent quatre-vingt-trois / dix millièmes des parties communes générales  
Cj ..... 283 / 10 000<sup>èmes</sup>

**Description de la superficie privative**

Entrée	5,10 m <sup>2</sup>
Séjour double	32,00 m <sup>2</sup>
Chambre 1	10,60 m <sup>2</sup>
Chambre 2	10,40 m <sup>2</sup>
Chambre 3	10,70 m <sup>2</sup>
Cuisine	8,90 m <sup>2</sup>
Salle de bains	3,80 m <sup>2</sup>
Salle d'eaux	2,00 m <sup>2</sup>
Wc 1	1,20 m <sup>2</sup>
Wc 2	1,70 m <sup>2</sup>
Dégagement	13,90 m <sup>2</sup>

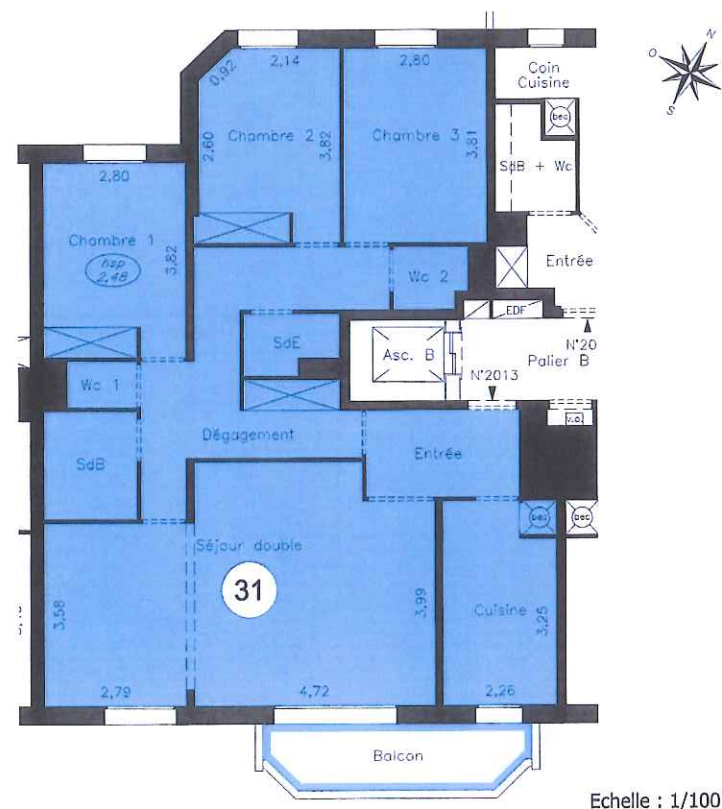
**Superficie privative totale du lot : 100,30 m<sup>2</sup>**

**Soit Cent mètres carrés trente décimètres carrés**

**Autres éléments constitutifs du lot non pris en compte au titre de la superficie privative**

Balcon 6,40 m<sup>2</sup>

**Plan du lot numéro TRENTE ET UN**



Echelle : 1/100

**Observations**

Nom du demandeur : SCI Colisée Résidentiel c/o Axa Reim  
Cœur Défense – Tour B  
92932 Paris cedex La Défense

Date de l'état des lieux : 15 au 19 novembre 2010

Fait à Paris, le 13 septembre 2011.  
Pour servir et valoir ce que de droit,  
Le Géomètre Expert,  
Denis BRACHET

